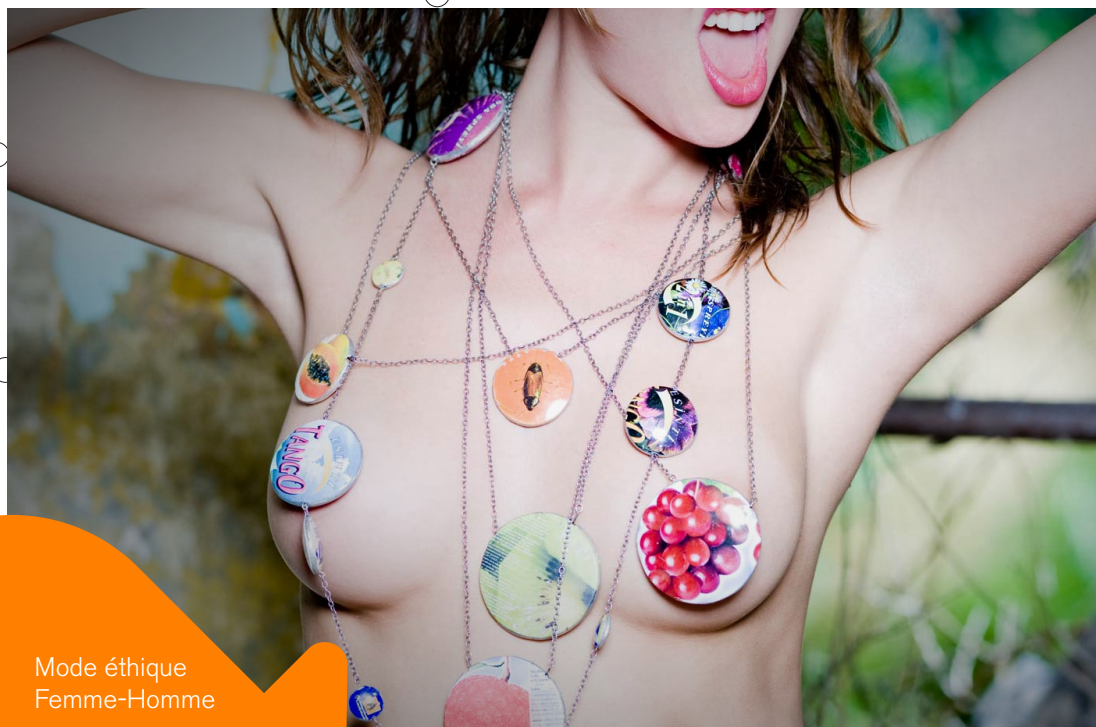


# Sortie de Secours



Mode éthique  
Femme-Homme  
Rue Saint-Roch 2  
1004 Lausanne  
+41 (0)21 312 02 32  
info@sortie-de-secours.ch  
Horaires  
Ma-Ve 12h00-18h30  
Sa 10h00-17h00  
Di-Lu Fermé

**cruselita** ✨

[www.cruselita.com](http://www.cruselita.com)



**Cruselita** propose des collections de bijoux et d'accessoires éthiques issues de matières naturelles ou recyclées.

Les fondateurs, Emeric et Karine, amoureux de l'artisanat, ont réunis leurs envies et leurs engagements pour créer une marque d'accessoires créative et intemporelle riche de multiples savoir-faire.

Cruselita participe au développement économique et social des artisans du Niger et de Madagascar en transformant localement les matières premières dans le respect de l'environnement.

Pour la réalisation de *La Collection Recup*, Cruselita recycle aérosols, boîtes de conserve et canettes d'aluminium. Rigoureusement sélectionnés, les emballages métalliques sont ensuite transformés en bijoux par les mains expertes des artisans.

Sautoirs, bracelets et pendentifs, ces bijoux valent le détour!

**A bientôt chez Sortie de Secours!**